



Estructuras Modulares Multi-Uso Módulos 50-100-150m²





Aplicaciones

Módulos de ensamblaje rápido con plataforma y estructura de acero listo para atornillar en campo y sistemas de pared & techo con aislamiento térmico. Ideales para armar:

- Viviendas
- Aulas Escolares
- Centros de Salud
- Puestos de vigilancia / policía, etc.



EL MÓDULO ECOTEC

MÓDULOS ESTRUCTURALES CON SISTEMAS DE TECHOS Y PAREDES TÉRMICAS

VENTAJAS



RAPIDEZ Y ECONOMIA

El sistema modular prefabricado de estructura, techos y paredes permiten el ensamble fácil y rápido de la vivienda, aula o cualquier otro recinto habitable.

El módulo se ensambla en 4-10 días dependiendo de las especificaciones de acabado. La ejecución es mucho más rápida que los sistemas tradicionales, obteniendo ahorros en la construcción y financiamiento de la obra. El ensamblaje del módulo es sencilla y no requiere de extensivas capacitaciones ni equipos o herramientas especializadas.



AISLAMIENTO TÉRMICO

Todos los sistemas constructivos ECOTEC ofrecen elevada resistencia al calor, garantizando un incomparable confort ambiental y calidad de vida de los ocupantes.

La resistencia al calor de los techos y paredes hace prácticamente innecesario el uso de acondicionadores de aire, lo que garantiza un gran ahorro energético sin afectar el bienestar y confort.



VERSATILIDAD

El módulo, en sus versiones de 50,100 y 150 metros cuadrados puede ser adaptado para viviendas, aulas, centros de salud, etc, con máxima flexibilidad en la distribución de las paredes internas.

El sistema está diseñado de forma tal que sus componentes puedan ser transportado de forma fácil. Decenas de los módulos ECOTEC han sido llevados en helicóptero y barcas a los lugares de más difícil acceso.

EL MÓDULO ECOTEC

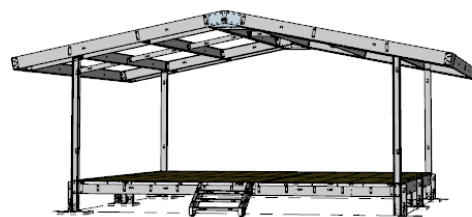
MÓDULOS ESTRUCTURALES CON SISTEMAS DE TECHOS Y PAREDES TÉRMICAS

ESTRUCTURA: ACERO + ZINC-ALUMINIO-MAGNESIO

El módulo consta de una estructura de soporte y plataforma elevada fabricada en acero estructural rolado en frío grado SS340. Al acero cuenta con protección anticorrosiva con aleación Magnesio + Aluminio + Zinc (espesor del recubrimiento ZM275 gr/m²) según norma ASTM 1046. La estructura es suministrada con perforaciones para ensamble apernado de las estructuras sin necesidad de soldadura en campo.

Los módulos se ofrecen en plataformas de 50, 100 y 150 metros cuadrados con dos opciones de aleros:

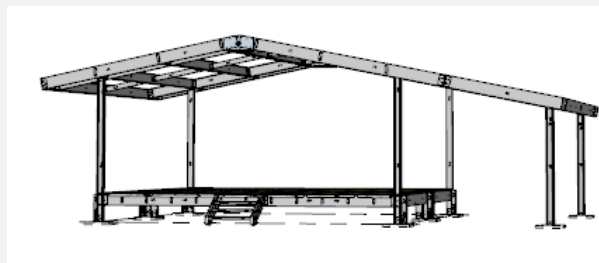
OPCIÓN 1: ALERO ESTANDARD



EL MÓDULO ECOTEC
MÓDULOS ESTRUCTURALES CON SISTEMAS DE TECHOS Y
PAREDES TÉRMICAS

**ESTRUCTURA: ACERO + ZINC-ALUMINIO-
MAGNESIO**

OPCIÓN 2: ALERO PARA TERRAZA-GARAJE



EL MÓDULO ECOTEC

MÓDULOS ESTRUCTURALES CON SISTEMAS DE TECHOS Y PAREDES TÉRMICAS

TECHOS: PANEL SANDWICH **TERMOPANEL**

Los paneles TERMOPANEL con núcleo de aislante térmico de EPS ofrecen resistencia mecánica superior, siendo capaces de soportar cargas útiles con espaciamiento entre apoyos de hasta 3 metros. Fabricados con acero recubierto de capa magnesio + aluminio + zinc que brindan la máxima protección contra la corrosión del mercado. La pintura de acabado es PVDF para ofrecer máxima resistencia a ralladuras y máxima retención de color



EL MÓDULO ECOTEC

MÓDULOS ESTRUCTURALES CON SISTEMAS DE TECHOS Y PAREDES TÉRMICAS

PAREDES

OPCIÓN 1: PANEL SANDWICH **ISOPANEL**

Los paneles ISOPANEL son la solución más rápida y práctica de colocar paredes en los módulos ECOTEC. Ofrecen grandes ventajas:

1. Pared de 100mm con aislamiento térmico incorporado.
2. Resistencia térmica continua de 2.70 m²K/W (15.30 °F-ft-h/Btu)
3. Panel pintado de fábrica con acero recubierto de capa magnesio + aluminio + zinc que brindan la máxima protección contra la corrosión del mercado.
4. La opción de paredes más rápida de instalar en el mercado



EL MÓDULO ECOTEC

MÓDULOS ESTRUCTURALES CON SISTEMAS DE TECHOS Y PAREDES TÉRMICAS

PAREDES

OPCIÓN 1: PANEL SANDWICH **ISOPANEL**



EL MÓDULO ECOTEC

MÓDULOS ESTRUCTURALES CON SISTEMAS DE TECHOS Y PAREDES TÉRMICAS

PAREDES

OPCIÓN 2: STUD & TRACK + TABLEROS

Sistema adecuado para paredes con terminado tradicionales lisos y texturizados con amplia gama de acabados. Sistema automatizado de fabricación de studs & tracks en acero + zinc-aluminio-magnesio ofrece grandes ventajas como:

1. Elementos pre cortados, perforados y marcados se ensamblan con gran rapidez. Todo suministrado a la medida.
2. Opción de aislamiento térmico entre los studs de $2.70 \text{ m}^2\text{K/W}$ ($15.30 \text{ }^\circ\text{F-ft-h/Btu}$)
3. Máxima flexibilidad arquitectónica; permite prácticamente todo tipo de acabados.

1. INSTALACIÓN DE STUDS & TRACKS



EL MÓDULO ECOTEC

MÓDULOS ESTRUCTURALES CON SISTEMAS DE TECHOS Y PAREDES TÉRMICAS

PAREDES

OPCIÓN 2: STUD & TRACK + TABLEROS

2. INSTALACIÓN AISLAMIENTO TÉRMICO (OPCIONAL)



EL MÓDULO ECOTEC

MÓDULOS ESTRUCTURALES CON SISTEMAS DE TECHOS Y PAREDES TÉRMICAS

PAREDES

OPCIÓN 2: STUD & TRACK + TABLEROS

3. INSTALACIÓN DE TABLEROS



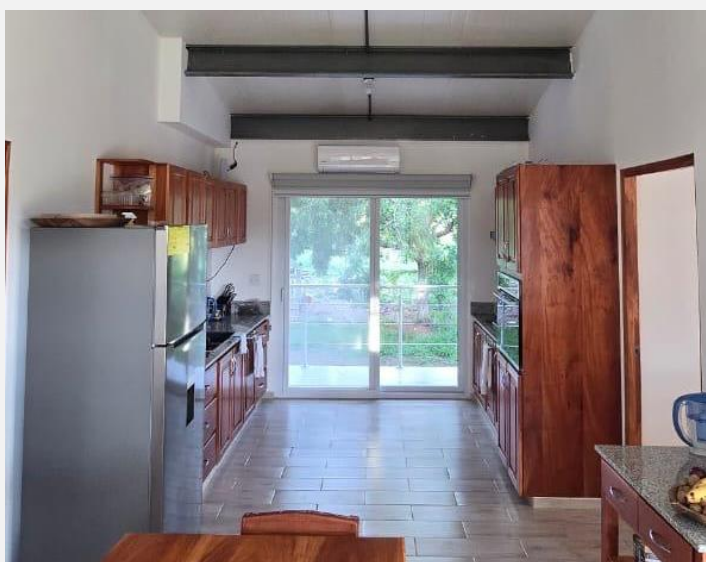
EL MÓDULO ECOTEC

MÓDULOS ESTRUCTURALES CON SISTEMAS DE TECHOS Y PAREDES TÉRMICAS

PAREDES

OPCIÓN 2: STUD & TRACK + TABLEROS

4. ACABADOS



EL MÓDULO ECOTEC

MÓDULOS ESTRUCTURALES CON SISTEMAS DE TECHOS Y PAREDES TÉRMICAS

PISO BASE

Tableros de Fibrocemento en 22-25mm de espesor (incluidos en el módulo). Sistema permite acabados (por cuenta del cliente) en porcelanato, tablillas o acabados en epóxico

