

KITS PARA VIVIENDA

Solución habitacional totalmente prefabricada

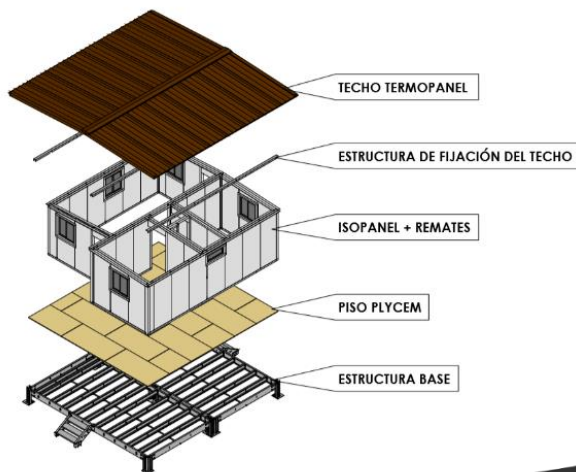
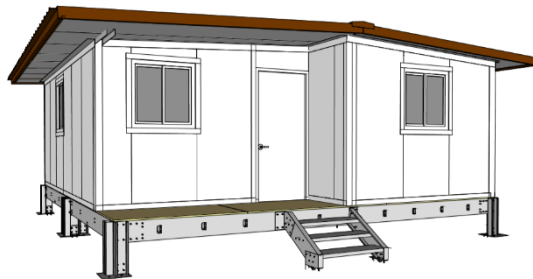


**VIVIENDA CON AISLAMIENTO TÉRMICO
Y PERFILES ESTRUCTURALES DE ACERO**

Solución habitacional de 49m² incluyendo terraza frontal, dos habitaciones, sala comedor, baño y cocina. Fabricada con materiales con alta resistencia térmica y estructural

Beneficios

- Tiempos de instalación mucho más cortos que los sistemas de construcción tradicionales
- No requiere de losa de piso. Sistema de base-fundación adaptable prácticamente a cualquier tipo de terreno y desnivel
- Casa con aislamiento térmico-acústico integral en techos y paredes. Confort térmico del más alto nivel
- Alto desempeño energético. Permite ahorros de hasta 50% en el consumo eléctrico del aire acondicionado
- Materiales livianos. Muy fácil de transportar a lugares de difícil acceso

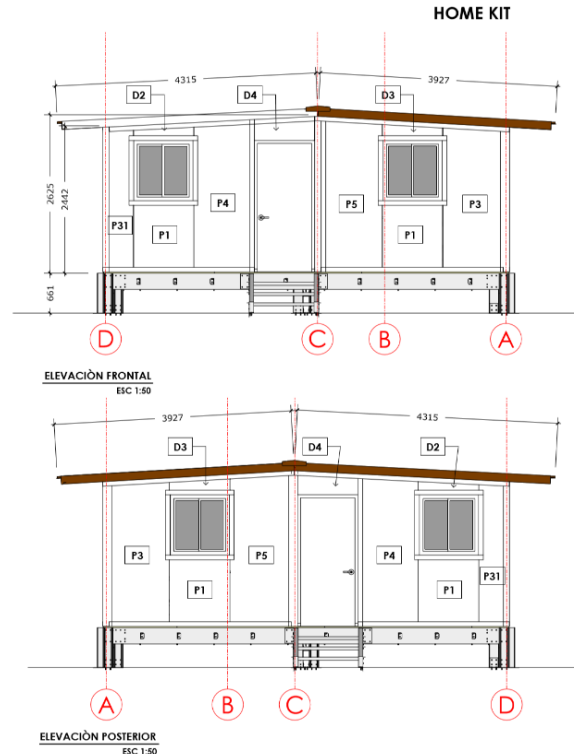


Estructura de la base

- Acero con protección anticorrosiva de Zn-Mg-Al (275g/m²)
- Formado en frío con elementos de 2 y 3mm de espesor

Techos

- Paneles termo-acústicos tipo sándwich TERMOPANEL® con aislamiento de poliestireno expandido (EPS) de 75mm de espesor
- Acero de recubrimiento galvanizado Z275 (G90) prepintado con acabado Poliéster Siliconizado de 25µm de espesor
- Coeficiente de transferencia U de 0.54 W/K.m²
- Resistencia térmica R de 10.8 °F-hr-ft² /BTU



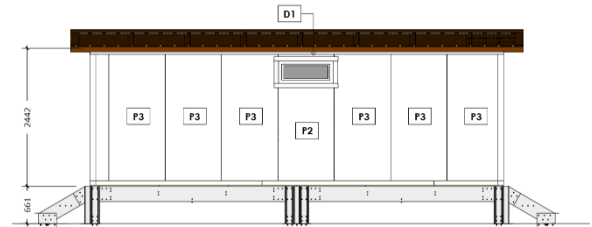
Paredes

- Paneles termo-acústicos tipo sándwich ISOPANEL® con aislamiento de poliestireno expandido (EPS) de 100mm de espesor
- Acero de recubrimiento galvanizado Z275 (G90) prepintado con acabado Poliéster Siliconizado de 25µm de espesor
- Coeficiente de transferencia U de 0.40 W/K.m2
- Resistencia térmica R de 14.4 °F-hr-ft2 /BTU

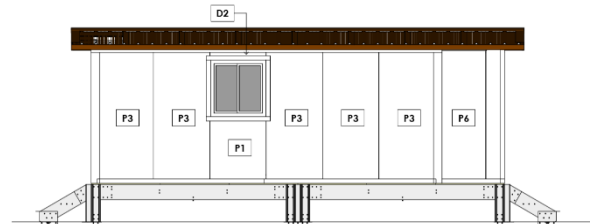
Puertas & Ventanas

- Puertas exteriores de metal con bastidor de madera lisa de 3 x 7 pies
- Puertas interiores de pino con nudos de 6 paneles 3 x 7 pies (cuartos) y 2 x7 pies (baño)
- Ventanas Vistana de UPVC tipo francesa de 1m x 1m

HOME KIT

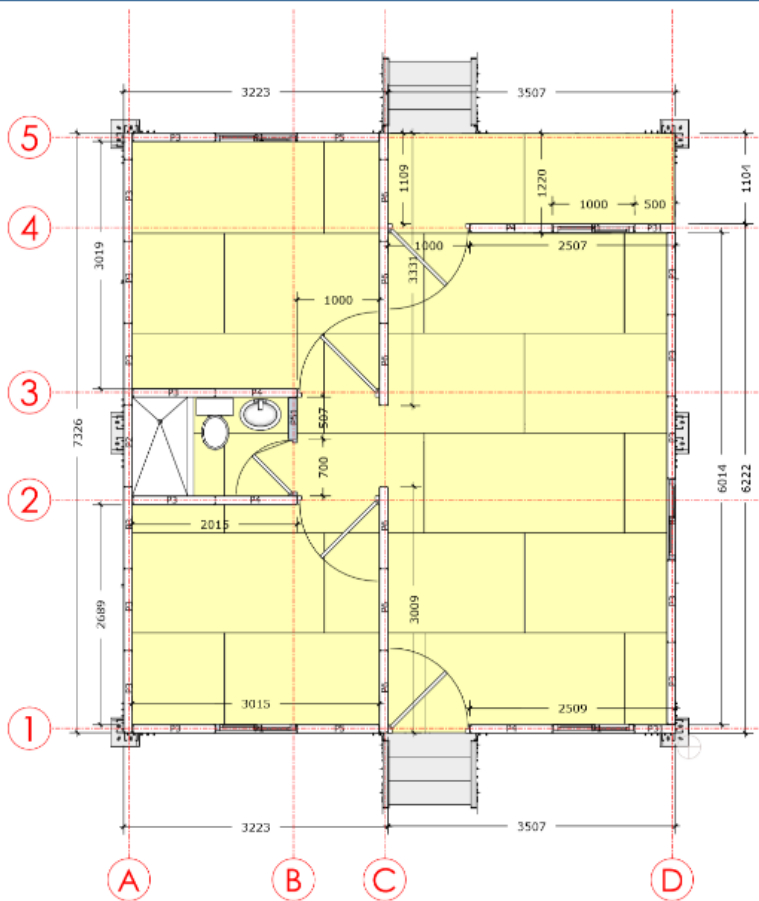


ELEVACIÓN LATERAL DERECHO
ESC 1:50

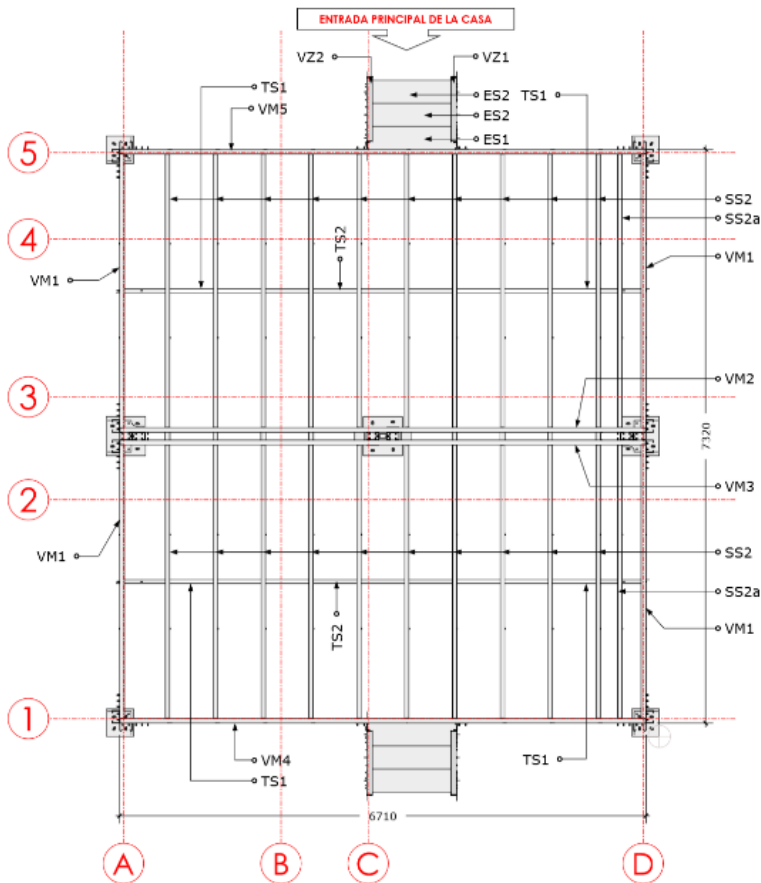


ELEVACIÓN LATERAL IZQUIERDO
ESC 1:50

DIMENSIONES Y DISTRIBUCIÓN INTERNA



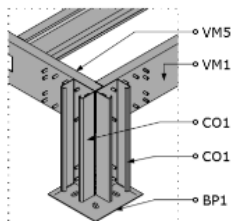
PLANTA ARQUITECTÓNICA
ESC 1:50



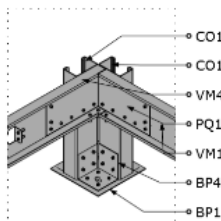
PLANTA ESTRUCTURAL DE PISO

ESC 1:50

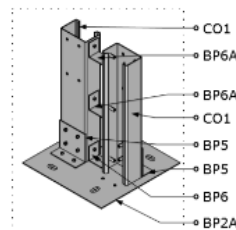
DETALLES DE ESTRUCTURA BASE DE ACERO



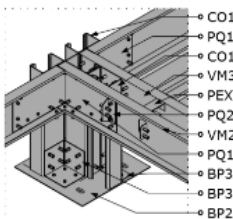
BASE 1 ESC 1:20



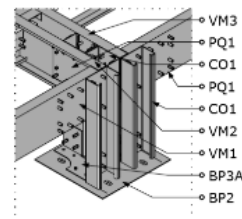
BASE 1 ESC 1:20



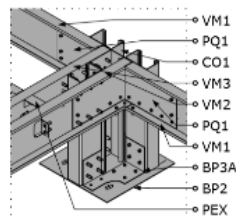
BASE 3 ESC 1:20



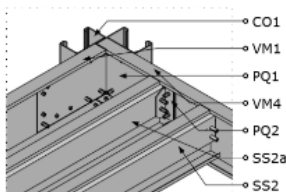
BASE 2 ESC 1:20



BASE 2 ESC 1:20

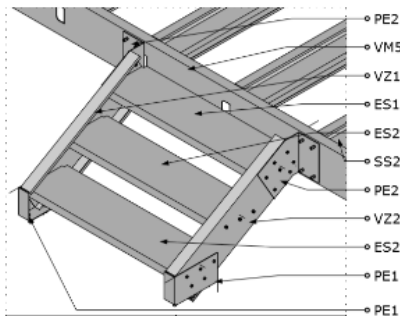


BASE 2 ESC 1:20



CORREA ESPECIAL ESC 1:15

DETALLES BASE , ESCALERA & OTROS
ESC. INDICADA



ESCALERAS ESC 1:20