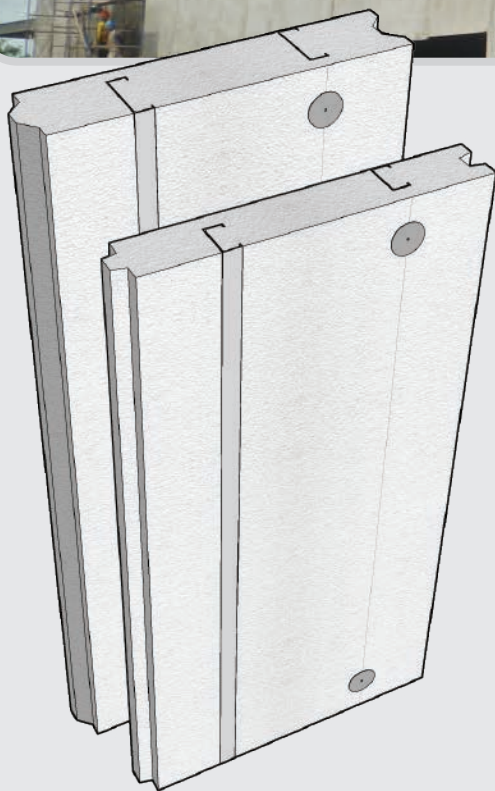
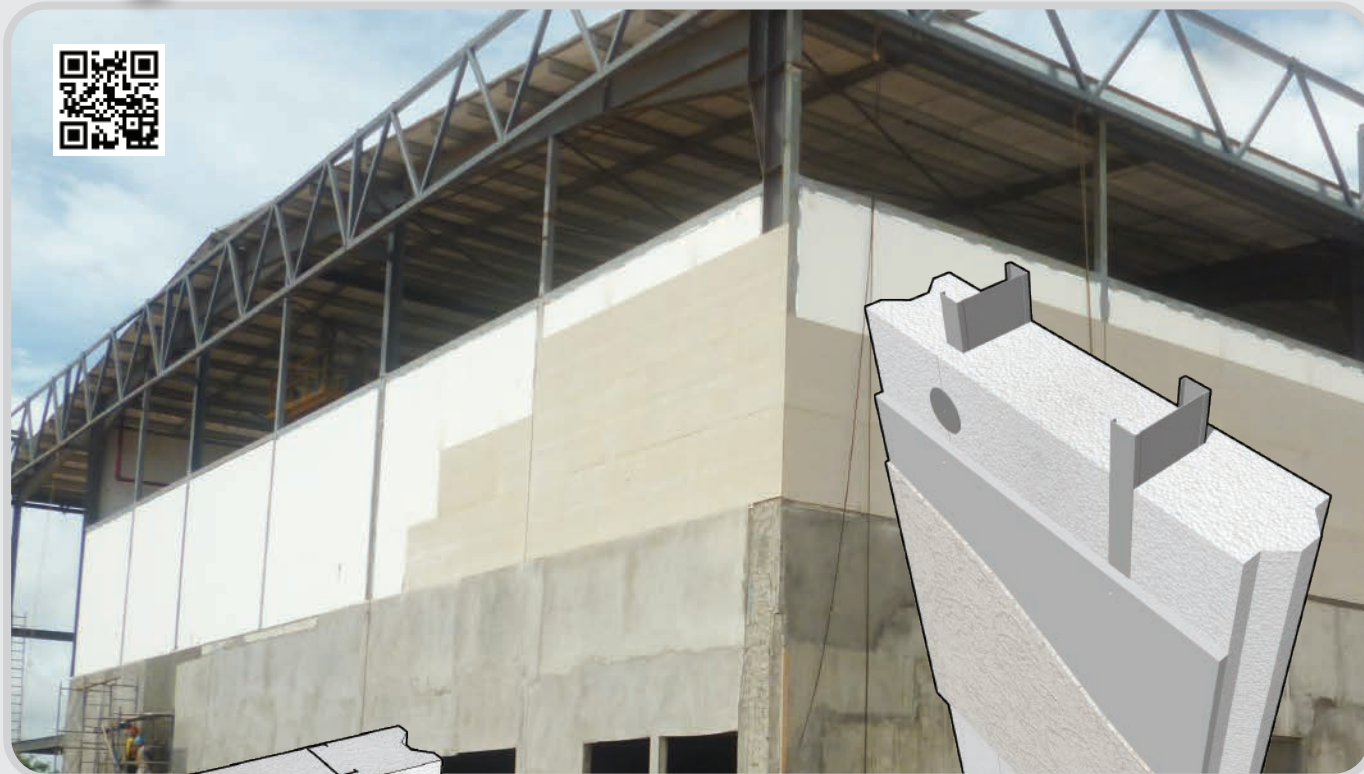


LITEWALL

MURO DIVISORIO CON AISLANTE DE EPS



DESCRIPCIÓN

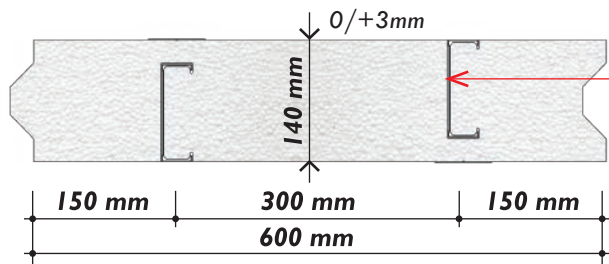
LITEWALL es un muro divisorio con aislante de EPS (Poliestireno Expandido) con una densidad de 15 Kg/m^3 que cuenta con un agente ignífugo que no propaga la flama, rigidizado con perfiles galvanizados calibre 20 (0.85mm) tipo "Stud" separados cada 30 cm.

Listo para aplicar tableros de yeso, fibrocementos u otros.

VENTAJAS

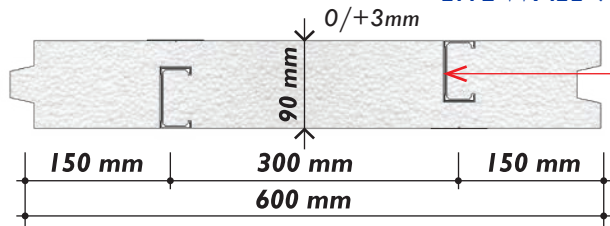
- Fácil y rápida instalación
- Excelente aislante térmico y acústico
- Liviano y versátil
- Fabricados en longitudes a la medida de su proyecto

LITEWALL 140

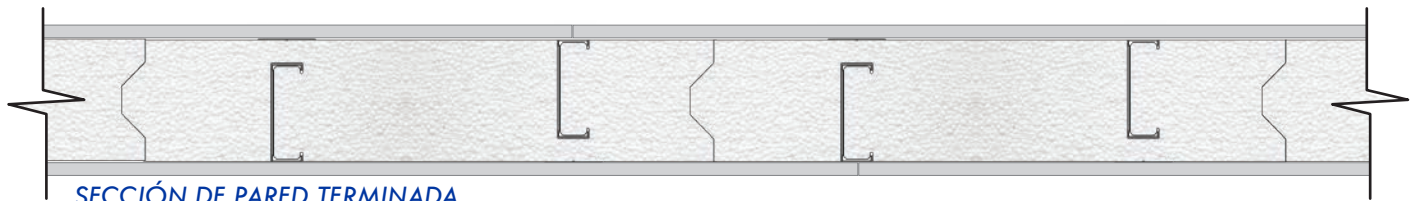


STUD de 3-5/8" (92mm) Calibre #20
TRACK a utilizar de 5" (127mm) Calibre #20

LITEWALL 90



STUD de 2-1/2" (63.5mm) Calibre #20
TRACK a utilizar de 3-5" (92mm) Calibre #20



SECCIÓN DE PARED TERMINADA

ESPECIFICACIONES TÉCNICAS

TIPO	LW90	LW130	LW140	LW150
ESESOR DEL AISLANTE	9.0cm	13.0cm	14.0cm	15.0cm
ANCHO ÚTIL	0.60 m			
LARGO	Hasta 4.00 m			
"R" (F.hr.ft ² /BTU)	14.00	20.25	21.81	23.36
"R" (Km ² /W)	2.47	3.57	3.85	4.12
DENSIDAD DEL EPS	20 Kg/m ³			
CONDUCTIVIDAD TÉRMICA	0.0358 W/mK			
ABSORCIÓN DE AGUA POR INMERSIÓN TOTAL	3% (Volumen)			
TIPO DE EPS	Poliestireno auto-extinguible Tipo F de acuerdo a las normas ASTM E84 Class A (Test for surface burning characteristics of building materials).			

Tabla de conductancia
según espesor y densidad del EPS

Conductancia

	Btu/F * ft ² * h	W/K * m ²
Lite Wall 90mm 15kg/m ³	0.0784	0.4480
Lite Wall 130mm 15kg/m ³	0.0543	0.3101
Lite Wall 140mm 15kg/m ³	0.0504	0.2880
Lite Wall 150mm 15kg/m ³	0.0470	0.2688
Lite Wall 90mm 20kg/m ³	0.0614	0.3484
Lite Wall 130mm 20kg/m ³	0.0425	0.2412
Lite Wall 140mm 20kg/m ³	0.0394	0.2240
Lite Wall 150mm 20kg/m ³	0.0368	0.2091
Lite Wall 90mm 25kg/m ³	0.0564	0.3207
Lite Wall 130mm 25kg/m ³	0.0391	0.2220
Lite Wall 140mm 25kg/m ³	0.0363	0.2062
Lite Wall 150mm 25kg/m ³	0.0339	0.1924